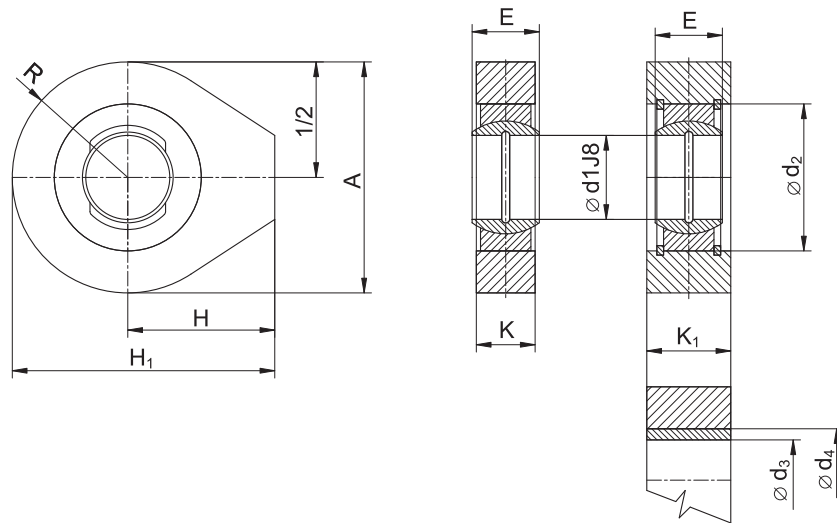


## Návarové oko TYP 1

OKA



Označení	$\varnothing d_1$	A	E	K	$K_1$	H	$H_1$	R	$d_2$	$\varnothing d_3 \varnothing d_4$
101	20	55	16	14		35	62,5	27,5	35	
102	20	55	16		20	35	62,5	27,5	35	
103	25	65	20	18		38	70,5	32,5	42	
104	25	65	20		25	38	70,5	32,5	42	
105	25	70	20	18		42	77	35	42	
106	25	70	20		25	42	77	35	42	
107	30	85	22	20		50	92,5	42,5	47	
108	30	85	22		28	50	92,5	42,5	47	
109	35	95	25	25		60	107,5	47,5	55	
110	35	95	25		30	60	107,5	47,5	55	
111	40	105	28	25		65	117,5	52,5	62	
112	40	105	28		35	65	117,5	52,5	62	
113	45	120	32	30		75	135	60	68	
114	45	120	32		38	75	135	60	68	
115	50	125	35	30		80	142,5	62,5	75	
116	50	125	35		40	80	142,5	62,5	75	
117	50	140	35	33		80	150	70	75	
118	50	140	35		45	80	150	70	75	
119	60	160	44	40		90	170	80	90	
120	60	160	44		50	90	170	80	90	
121	70	180	49	45		100	190	90	105	
122	70	180	49		55	100	190	90	105	
123	80	200	55	50		120	220	100	120	
124	80	200	55		60	120	220	100	120	
125	90	220	60	55		130	240	110	130	
126	90	220	60		70	130	240	110	130	
127	100	240	70	60		140	260	120	150	
128	100	240	70		75	140	260	120	150	
129	110	280	70	60		170	310	140	160	
130	110	280	70		80	170	310	140	160	

$d_4 \leq d_2$   
 $d_3 = d_2$  dle nabídkového listu ložiskového pouzdra

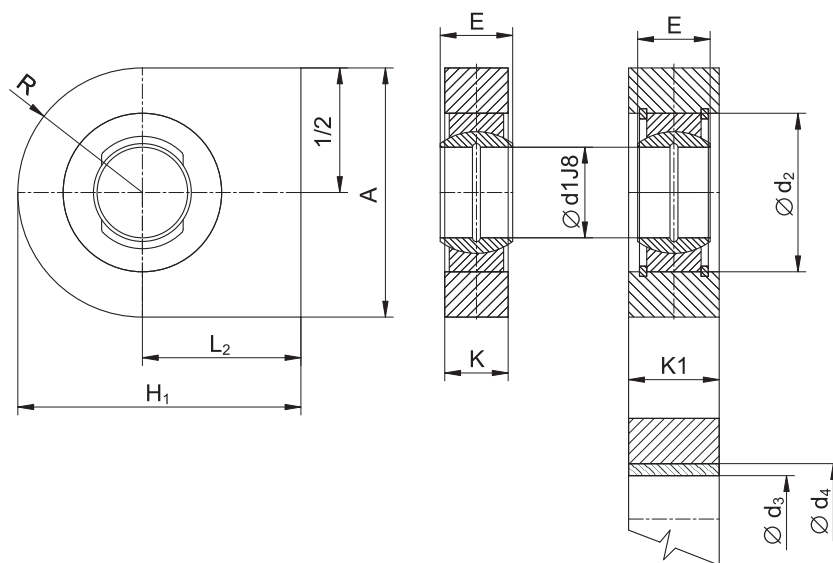
Tolerance tloušťky oka K, K1 je dána výrobní tolerancí plechů válcovaných za tepla ČSN 42 53 10.

Mazání kloubového ložiska možno pouze vnitřním kroužkem - čepem.

V případě požadavku mazání vnějším kroužkem - maznicí je potřeba specifikovat její přesné umístění.

Návarové oko TYP 2

OKA



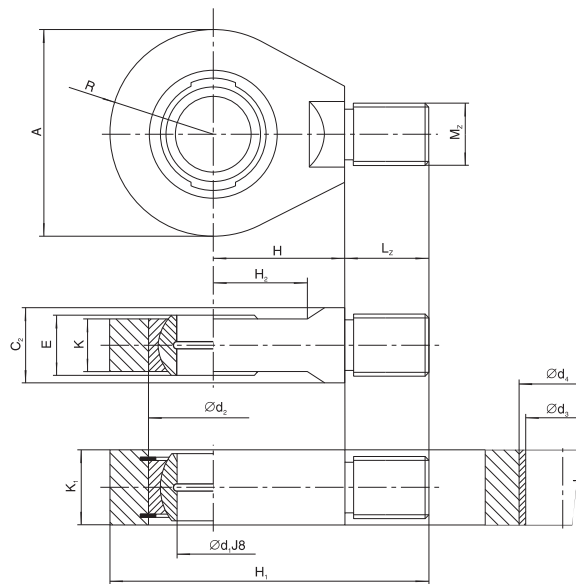
Označení	Ød <sub>1</sub>	A	E	K	K <sub>1</sub>	L <sub>2</sub>	H <sub>1</sub>	R	Ød <sub>2</sub>	Ød <sub>3</sub> Ød <sub>4</sub>
201	20	55	16	14		35	62,5	27,5	35	d <sub>4</sub> ≤ d <sub>2</sub> d <sub>3</sub> = dle nabídkového listu ložiskového pouzdra
202	20	55	16		20	35	62,5	27,5	35	
203	25	65	20	18		38	70,5	32,5	42	
204	25	65	20		25	38	70,5	32,5	42	
205	25	70	20	18		42	77	35	42	
206	25	70	20		25	42	77	35	42	
207	30	85	22	20		45	87,5	42,5	47	
208	30	85	22		28	45	87,5	42,5	47	
209	35	95	25	25		55	102,5	47,5	55	
210	35	95	25		30	55	102,5	47,5	55	
211	40	105	28	25		60	112,5	52,5	62	
212	40	105	28		35	60	112,5	52,5	62	
213	45	120	32	30		65	125	60	68	
214	45	120	32		38	65	125	60	68	
215	50	125	35	30		70	132,5	62,5	75	
216	50	125	35		40	70	132,5	62,5	75	
217	50	140	35	33		70	140	70	75	
218	50	140	35		45	70	140	70	75	
219	60	160	44	40		90	170	80	90	
220	60	160	44		50	90	170	80	90	
221	70	180	49	45		100	190	90	105	
222	70	180	49		55	100	190	90	105	
223	80	200	55	50		120	220	100	120	
224	80	200	55		60	120	220	100	120	
225	90	220	60	55		130	240	110	130	
226	90	220	60		70	130	240	110	130	
227	100	240	70	60		140	260	120	150	
228	100	240	70		75	140	260	120	150	
229	110	280	70	60		170	310	140	160	
230	110	280	70		80	170	310	140	160	

Tolerance tloušťky oka K, K<sub>1</sub> je dána výrobní tolerancí plechů válcovaných za tepla ČSN 42 53 10.

Mazání kloubového ložiska možno pouze vnitřním kroužkem - čepem.

V případě požadavku mazání vnějším kroužkem - maznicí je potřeba specifikovat její přesné umístění.

## Závěsné oko TYP 3



OKA

Označení	Ød <sub>1</sub>	A	E	K	C <sub>2</sub>	K <sub>1</sub>	H	H <sub>1</sub>	H <sub>2</sub>	Mz	Lz	R	Ød <sub>2</sub>	Ød <sub>3</sub> , Ød <sub>4</sub>
301A	20	55	16	14	20		35	82,5	25	14x1,5	20	27,5	35	
301B	20	55	16	14	20		35	82,5	25	16x1,5	20	27,5	35	
301C	20	55	16	14	20		35	82,5	25	18x1,5	20	27,5	35	
302A	20	55	16			20	35	82,5	25	16x1,5	20	27,5	35	
302b	20	55	16			20	35	82,5	25	18x1,5	20	27,5	35	
303A	25	65	20	18	22		38	100,5	27	18x1,5	30	32,5	42	
303B	25	65	20	18	22		38	100,5	27	20x1,5	30	32,5	42	
304A	25	65	20			25	38	100,5	27	18x1,5	30	32,5	42	
304B	25	65	20			25	38	100,5	27	20x1,5	30	32,5	42	
305A	25	70	20	18	25		42	111	30	22x1,5	34	35	42	
305B	25	70	20	18	25		42	111	30	24x1,5	34	35	42	
306A	25	70	20			25	42	111	30	22x1,5	34	35	42	
306B	25	70	20			25	42	111	30	24x1,5	34	35	42	
307A	30	85	22	20	28		50	132,5	35	24x1,5	40	42,5	47	
307B	30	85	22	20	28		50	132,5	35	27x2	40	42,5	47	
307C	30	85	22	20	28		50	132,5	35	30x2	40	42,5	47	
308A	30	85	22			28	50	132,5	35	24x1,5	40	42,5	47	
308B	30	85	22			28	50	132,5	35	27x2	40	42,5	47	
308C	30	85	22			28	50	132,5	35	30x2	40	42,5	47	
309A	35	95	25	25	30		60	147,5	40	27x2	40	47,5	55	
309B	35	95	25	25	30		60	147,5	40	30x2	40	47,5	55	
310A	35	95	25			30	60	147,5	40	27x2	40	47,5	55	
310B	35	95	25			30	60	147,5	40	30x2	40	47,5	55	
311A	40	105	28	25	35		65	162,5	42	30x2	45	52,5	62	
311B	40	105	28	25	35		65	162,5	42	36x2	45	52,5	62	
312A	40	105	28			35	65	162,5	42	30x2	45	52,5	62	
312B	40	105	28			35	65	162,5	42	36x2	45	52,5	62	
313A	45	120	32	30	40		75	185	50	36x2	50	60	68	
313B	45	120	32	30	40		75	185	50	42x2	50	60	68	
314A	45	120	32			38	75	185	50	36x2	50	60	68	
314B	45	120	32			38	75	185	50	42x2	50	60	68	
315A	50	125	35	30	45		80	202,5	55	42x2	60	62,5	75	
315B	50	125	35	30	45		80	202,5	55	52x2	60	62,5	75	
316A	50	125	35			40	80	202,5	55	42x2	60	62,5	75	
316B	50	125	35			40	80	202,5	55	52x2	60	62,5	75	

$d_4 \leq d_2$   
 $d_3 = d_4$  dle nabídkového listu ložiskového pouzdra

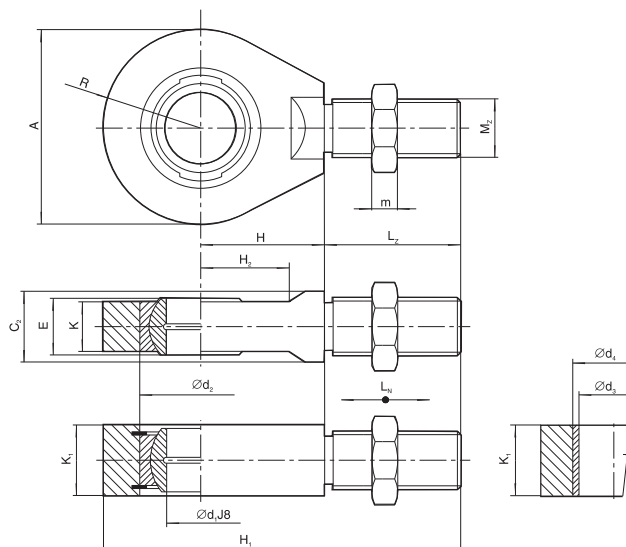
Tolerance tloušťky oka K, K<sub>1</sub> je dána výrobní tolerancí plechů válcovaných za tepla ČSN 42 53 10.

Mazání kloubového ložiska možno pouze vnitřním kroužkem - čepem.

V případě požadavku mazání vnějším kroužkem - maznicí je potřeba specifikovat její přesné umístění.

Závěsné oko TYP 4

OKA



Označení	Ød <sub>1</sub>	A	E	K	C <sub>2</sub>	K <sub>1</sub>	H	H <sub>1</sub>	H <sub>2</sub>	Mz	M	Lz	R	Ød <sub>2</sub>	Ød <sub>3</sub>	Ød <sub>4</sub>	LN
401A	20	55	16	14	20		35	102,5	25	14x1,5	9	40	27,5	35			±5
401B	20	55	16	14	20		35	102,5	25	16x1,5	9	40	27,5	35			±5
401C	20	55	16	14	20		35	102,5	25	18x1,5	9	40	27,5	35			±5
402A	20	55	16			20	35	102,5	25	16x1,5	9	40	27,5	35			±5
402B	20	55	16			20	35	102,5	25	18x1,5	9	40	27,5	35			±5
403A	25	65	20	18	22		38	126,5	27	18x1,5	9	50	32,5	42			±8
403B	25	65	20	18	22		38	126,5	27	20x1,5	9	50	32,5	42			±8
404A	25	65	20			25	38	126,5	27	18x1,5	9	50	32,5	42			±8
404B	25	65	20			25	38	126,5	27	20x1,5	9	50	32,5	42			±8
405A	25	70	20	18	25		42	137	30	22x1,5	10	60	35	42			±8
405B	25	70	20	18	25		42	137	30	24x1,5	10	60	35	42			±8
406A	25	70	20			25	42	137	30	22x1,5	10	60	35	42			±8
406B	25	70	20			25	42	137	30	24x1,5	10	60	35	42			±8
407A	30	85	22	20	28		50	162,5	35	24x1,5	12	70	42,5	47			±10
407B	30	85	22	20	28		50	162,5	35	27x2	12	70	42,5	47			±10
407C	30	85	22	20	28		50	162,5	35	30x2	12	70	42,5	47			±10
408A	30	85	22			28	50	162,5	35	24x1,5	12	70	42,5	47			±10
408B	30	85	22			28	50	162,5	35	27x2	12	70	42,5	47			±10
408C	30	85	22			28	50	162,5	35	30x2	12	70	42,5	47			±10
409A	35	95	25	25	30		60	177,5	40	27x2	12	70	47,5	55			±10
409B	35	95	25	25	30		60	177,5	40	30x2	12	70	47,5	55			±10
410A	35	95	25			30	60	177,5	40	27x2	12	70	47,5	55			±10
410B	35	95	25			30	60	177,5	40	30x2	12	70	47,5	55			±10
411A	40	105	28	25	35		65	197,5	42	30x2	14	80	52,5	62			±10
411B	40	105	28	25	35		65	197,5	42	36x2	14	80	52,5	62			±10
412A	40	105	28			35	65	197,5	42	30x2	14	80	52,5	62			±10
412B	40	105	28			35	65	197,5	42	36x2	14	80	52,5	62			±10
413A	45	120	32	30	40		75	223	50	36x2	15	88	60	68			±12
413B	45	120	32	30	40		75	223	50	42x2	15	88	60	68			±12
414A	45	120	32			38	75	223	50	36x2	15	88	60	68			±12
414B	45	120	32			38	75	223	50	42x2	15	88	60	68			±12
415A	50	125	35	30	45		80	242,5	55	42x2	15	100	62,5	75			±12
415B	50	125	35	30	45		80	242,5	55	52x2	15	100	62,5	75			±12
416A	50	125	35			40	80	242,5	55	42x2	15	100	62,5	75			±12
416B	50	125	35			40	80	242,5	55	52x2	15	100	62,5	75			±12

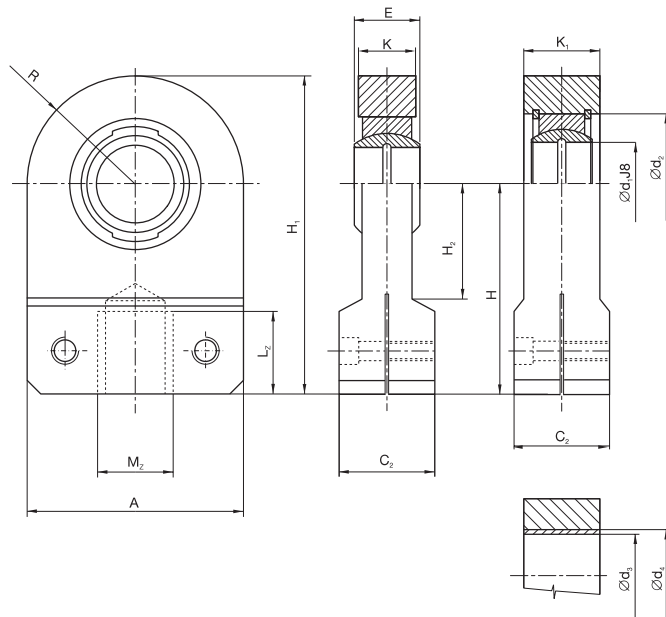
d<sub>4</sub> ≤ d<sub>2</sub>  
d<sub>3</sub> = dle nabídkového listu ložiskového pouzdra

Tolerance tloušťky oka K, K1 je dána výrobní tolerancí plechů válcovaných za tepla ČSN 42 53 10.

Mazání kloubového ložiska možno pouze vnitřním kroužkem - čepem.

V případě požadavku mazání vnějším kroužkem - maznicí je potřeba specifikovat její přesné umístění.

## Závěsné oko TYP 5



OKA

Označení	Ød <sub>1</sub>	A	E	K	C <sub>2</sub>	K <sub>1</sub>	H	H <sub>1</sub>	H <sub>2</sub>	Mz	Lz	R	Ød <sub>2</sub>	Ød <sub>3</sub> Ød <sub>4</sub>
501A	20	55	16	14	25		55	82,5	25	16x1,5	20	27,5	35	d <sub>3</sub> ≤ d <sub>2</sub> d <sub>4</sub> = dle nabídkového listu ložiskového pouzdra
501B	20	55	16	14	25		55	82,5	25	18x1,5	20	27,5	35	
502A	20	55	16		25	20	55	82,5	25	16x1,5	20	27,5	35	
502B	20	55	16		25	20	55	82,5	25	18x1,5	20	27,5	35	
503A	25	65	20	18	30		68	100,5	27	18x1,5	30	32,5	42	
503B	25	65	20	18	30		68	100,5	27	20x1,5	30	32,5	42	
504A	25	65	20		30	25	68	100,5	27	18x1,5	30	32,5	42	
504B	25	65	20		30	25	68	100,5	27	20x1,5	30	32,5	42	
505A	25	70	20	18	35		78	113	30	22x1,5	34	35	42	
505B	25	70	20	18	35		78	113	30	24x1,5	34	35	42	
506A	25	70	20		35	25	78	113	30	22x1,5	34	35	42	
506B	25	70	20		35	25	78	113	30	24x1,5	34	35	42	
507A	30	85	22	20	35		90	132,5	35	24x1,5	40	42,5	47	
507B	30	85	22	20	40		90	132,5	35	27x2	40	42,5	47	
507C	30	85	22	20	40		90	132,5	35	30x2	40	42,5	47	
508A	30	85	22		35	28	90	132,5	35	24x1,5	40	42,5	47	
508B	30	85	22		40	28	90	132,5	35	27x2	40	42,5	47	
508C	30	85	22		40	28	90	132,5	35	30x2	40	42,5	47	
509A	35	95	25	25	40		96	143,5	40	27x2	40	47,5	55	
509B	35	95	25	25	40		96	143,5	40	30x2	40	47,5	55	
510A	35	95	25		40	30	96	143,5	40	27x2	40	47,5	55	
510B	35	95	25		40	30	96	143,5	40	30x2	40	47,5	55	
511A	40	105	28	25	40		106	158,5	42	30x2	45	52,5	62	
511B	40	105	28	25	50		106	158,5	42	36x2	45	52,5	62	
512A	40	105	28		40	35	106	158,5	42	30x2	45	52,5	62	
512B	40	105	28		50	35	106	158,5	42	36x2	45	52,5	62	
513A	45	120	32	30	50		120	180	50	36x2	50	60	68	
513B	45	120	32	30	50		120	180	50	42x2	50	60	68	
514A	45	120	32		50	38	120	180	50	36x2	50	60	68	
514B	45	120	32		50	38	120	180	50	42x2	50	60	68	
515A	50	125	35	30	60		140	200	55	42x2	60	62,5	75	
515B	50	125	35	30	60		140	200	55	52x2	60	62,5	75	
516A	50	125	35		60	40	140	200	55	42x2	60	62,5	75	
516B	50	125	35		60	40	140	200	55	52x2	60	62,5	75	

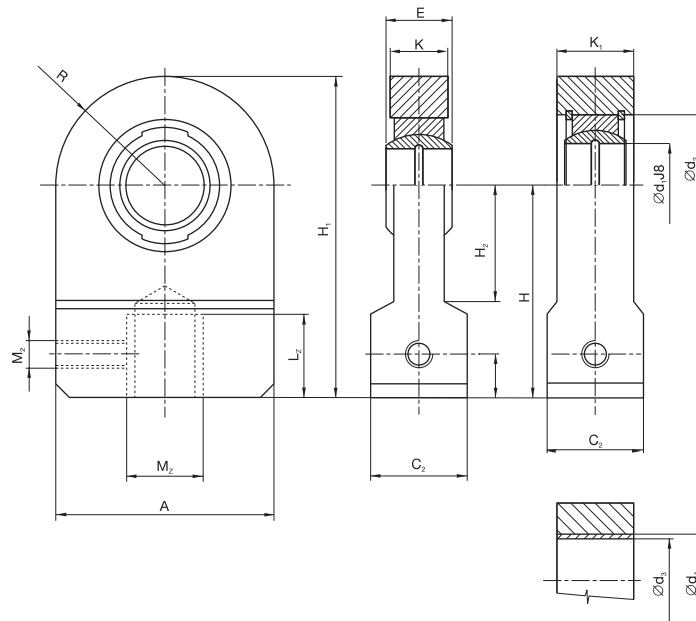
Tolerance tloušťky oka K, K1 je dána výrobní tolerancí plechů válcovaných za tepla ČSN 42 53 10.

Mazání kloubového ložiska možno pouze vnitřním kroužkem – čepem.

V případě požadavku mazání vnějším kroužkem – maznicí je potřeba specifikovat její přesné umístění.

## Závěsné oko TYP 6

OKA



Označení	Ød <sub>1</sub>	A	E	K	C <sub>2</sub>	K <sub>1</sub>	H	H <sub>1</sub>	H <sub>2</sub>	Mz	Lz	M <sub>2</sub>	R	Ød <sub>2</sub>	Ød <sub>3</sub> Ød <sub>4</sub>
601A	20	55	16	14	25		55	82,5	25	16x1,5	20	6	27,5	35	d <sub>3</sub> ≤ d <sub>2</sub> d <sub>4</sub> = dle nabídkového listu ložiskového pouzdra
601B	20	55	16	14	25		55	82,5	25	18x1,5	20	6	27,5	35	
602A	20	55	16		25	20	55	82,5	25	16x1,5	20	6	27,5	35	
602B	20	55	16		25	20	55	82,5	25	18x1,5	20	6	27,5	35	
603A	25	65	20	18	30		68	100,5	27	18x1,5	30	6	32,5	42	
603B	25	65	20	18	30		68	100,5	27	20x1,5	30	6	32,5	42	
604A	25	65	20		30	25	68	100,5	27	18x1,5	30	6	32,5	42	
604B	25	65	20		30	25	68	100,5	27	20x1,5	30	6	32,5	42	
605A	25	70	20	18	35		78	113	30	22x1,5	34	6	35	42	
605B	25	70	20	18	35		78	113	30	24x1,5	34	6	35	42	
606A	25	70	20		35	25	78	113	30	22x1,5	34	6	35	42	
606B	25	70	20		35	25	78	113	30	24x1,5	34	6	35	42	
607A	30	85	22	20	35		90	132,5	35	24x1,5	40	8	42,5	47	
607B	30	85	22	20	40		90	132,5	35	27x2	40	8	42,5	47	
607C	30	85	22	20	40		90	132,5	35	30x2	40	8	42,5	47	
608A	30	85	22		35	28	90	132,5	35	24x1,5	40	8	42,5	47	
608B	30	85	22		40	28	90	132,5	35	27x2	40	8	42,5	47	
608C	30	85	22		40	28	90	132,5	35	30x2	40	8	42,5	47	
609A	35	95	25	25	40		96	143,5	40	27x2	40	8	47,5	55	
609B	35	95	25	25	40		96	143,5	40	30x2	40	8	47,5	55	
610A	35	95	25		40	30	96	143,5	40	27x2	40	8	47,5	55	
610B	35	95	25		40	30	96	143,5	40	30x2	40	8	47,5	55	
611A	40	105	28	25	40		106	158,5	42	30x2	45	12	52,5	62	
611B	40	105	28	25	50		106	158,5	42	36x2	45	12	52,5	62	
612A	40	105	28		40	35	106	158,5	42	30x2	45	12	52,5	62	
612B	40	105	28		50	35	106	158,5	42	36x2	45	12	52,5	62	
613A	45	120	32	30	50		120	180	50	36x2	50	12	60	68	
613B	45	120	32	30	50		120	180	50	42x2	50	12	60	68	
614A	45	120	32		50	38	120	180	50	36x2	50	12	60	68	
614B	45	120	32		50	38	120	180	50	42x2	50	12	60	68	
615A	50	125	35	30	60		140	200	55	42x2	60	12	62,5	75	
615B	50	125	35	30	60		140	200	55	52x2	60	12	62,5	75	
616A	50	125	35		60	40	140	200	55	42x2	60	12	62,5	75	
616B	50	125	35		60	40	140	200	55	52x2	60	12	62,5	75	

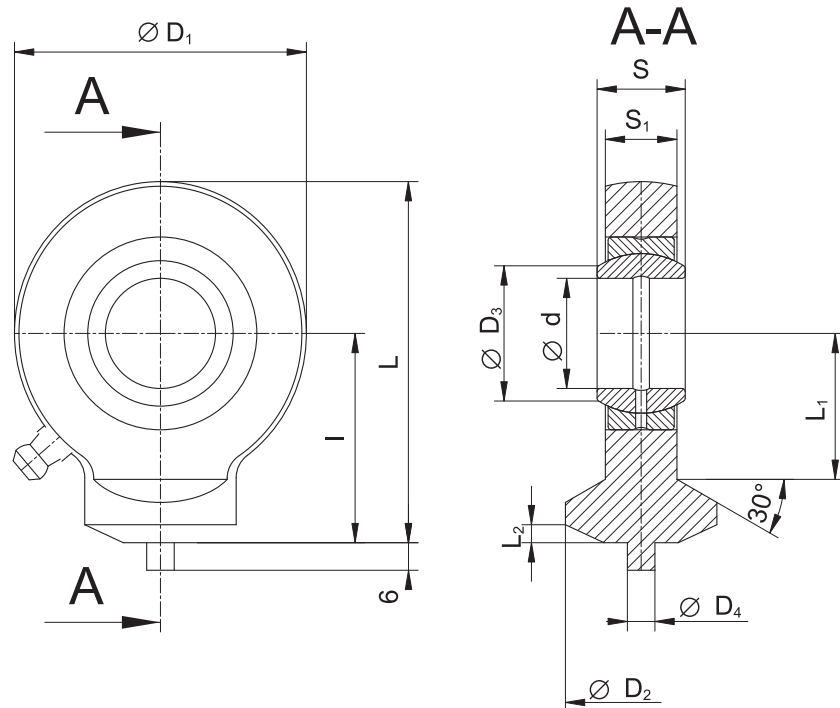
Tolerance tloušťky oka K, K<sub>1</sub> je dána výrobní tolerancí plechů válcovaných za tepla ČSN 42 53 10.

Mazání kloubového ložiska možno pouze vnitřním kroužkem - čepem.

V případě požadavku mazání vnějším kroužkem - maznicí je potřeba specifikovat její přesné umístění.

Závěsné oko TYP TS-C

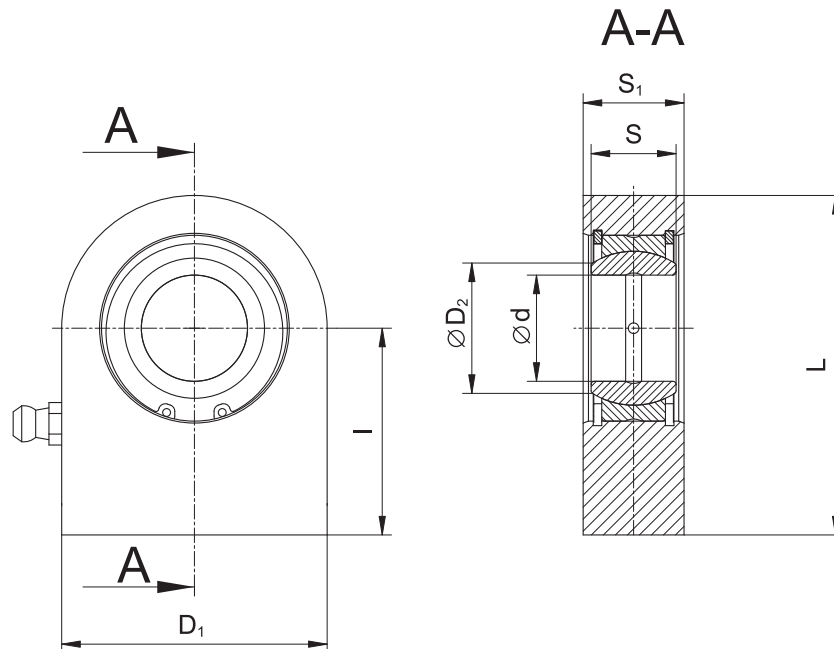
OKA



označení	d	S	l	D1	D2	D4	D3	S1	L	L1	L2	hmotnost
<b>TS12C</b>	12	10	27	34	17,5	3	15	8	44	18	2	0,065
<b>TS15C</b>	15	12	31	40	21	4	18,4	10	51	20	2,5	0,12
<b>TS 20C</b>	20	16	38	53	27,5	4	24,1	13	64,5	27,5	3	0,25
<b>TS 25C</b>	25	20	45	64	33,5	4	29,3	17	77	33	4	0,45
<b>TS 30C</b>	30	22	51	73	40	4	34,2	19	87,5	37,5	4	0,675
<b>TS 35C</b>	35	25	61	82	47	4	39,7	21	102	43	4	0,95
<b>TS 40C</b>	40	28	69	92	52	4	45	23	115	48	5	1,4
<b>TS 45C</b>	45	32	77	102	58	6	50,7	27	128	52	5	1,91
<b>TS 50C</b>	50	35	88	112	62	6	56	30	144	59	6	2,65
<b>TS 60C</b>	60	44	100	135	70	6	66,8	38	167,5	72,5	8	4,6
<b>TS 70C</b>	70	49	115	160	80	6	77,8	42	195	86	10	7
<b>TS 80C</b>	80	55	141	180	95	6	89,4	47	231	98	10	10,8

Závěsné oko TYP TS-N

OKA

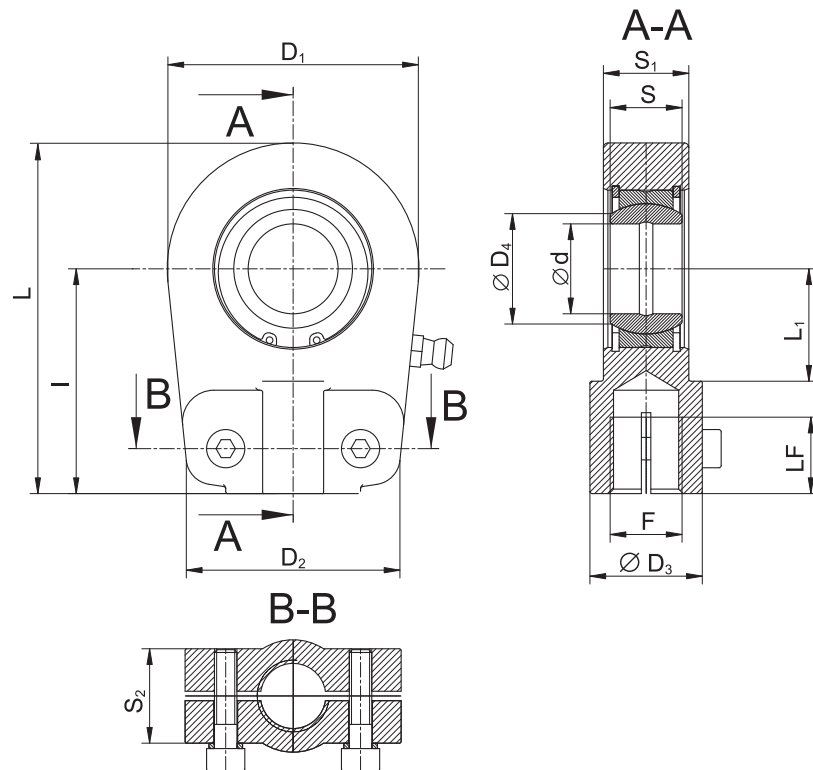


označení	d	S	l	D1	D2	S1	L	hmotnost
TS15N	15	12	31	45		16	53,5	0,22
TS 20N	20	16	38	50	24,1	19	63	0,325
TS 25N	25	20	45	55	29,3	23	72,5	0,5
TS 30N	30	22	51	65	34,2	28	83,5	0,825
TS 35N	35	25	61	83	39,7	30	102,5	1,475
TS 40N	40	28	69	100	45	35	119	2,48
TS 45N	45	32	77	110	50,7	40	132	3,45
TS 50N	50	35	88	123	56	40	149,5	4,45
TS 60N	60	44	100	140	66,8	50	170	7,13
TS 70N	70	49	115	164	77,8	55	197	10,7
TS 80N	80	55	141	180	89,4	60	231	15,1
TS 90N	90	60	150	226	98,1	65	263	23,4
TS 100N	100	70	170	250	109,5	70	295	33,1
TS 110N	110	70	185	295	121,2	80	332,5	48,5



Závěsné oko TYP TAPR-N

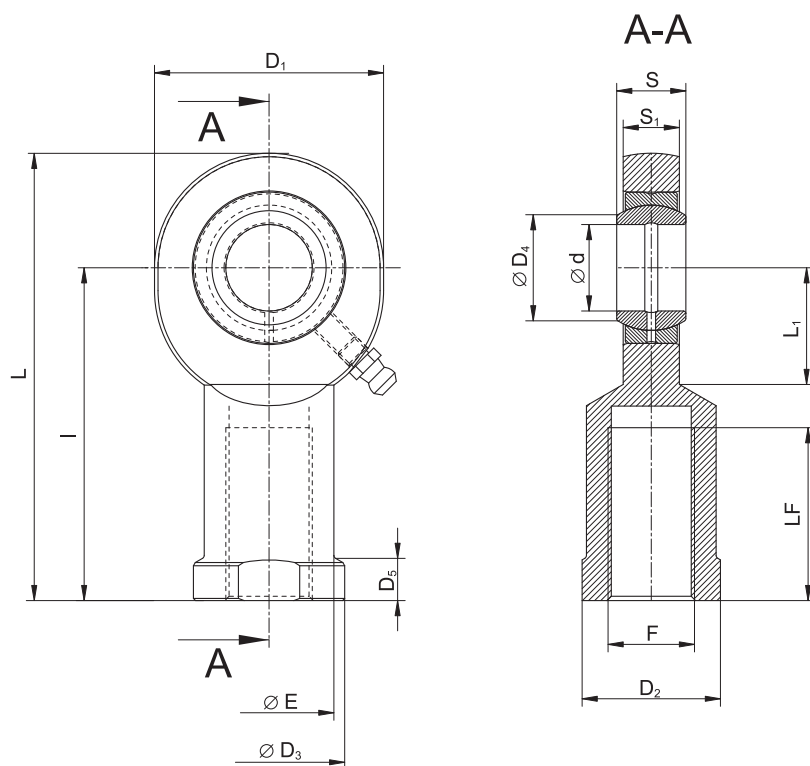
OKA



označení	d	l	S	LF	D1	D2	D3	D4	S1	S2	L	L1	F	hmotnost
TAPR 20N	20	50	16	17	56	46	25	24,1	19	21	80	25	M16x1,5	0,4
TAPR 25N	25	50	20	17	56	46	25	29,3	23	21	80	28	M16x1,5	0,475
TAPR 30N	30	60	22	23	64	50	32	34,2	28	26	94	30	M22x1,5	0,7
TAPR 35N	35	70	25	29	78	66	40	39,7	30	28	112	38	M28x1,5	1,15
TAPR 40N	40	85	28	36	94	76	49	45	35	33	135	45	M35x1,5	2,075
TAPR 50N	50	105	35	46	116	90	61	56	40	37	168	55	M45x1,5	3,575
TAPR 60N	60	130	44	59	130	120	75	66,8	50	46	200	65	M58x1,5	6,2
TAPR 70N	70	150	49	66	154	130	86	77,8	55	51	232	75	M65x1,5	9,2
TAPR 80N	80	170	55	81	176	160	105	89,4	60	55	265	80	M80x2	13,2
TAPR 90N	90	210	60	101	206	180	124	98,1	65	60	322	90	M100x2	19,6
TAPR 100N	100	235	70	111	231	200	138	109,5	70	65	360	105	M110x2	26,31
TAPR 110N	110	265	70	125	266	220	152	121,2	80	74	407	115	M120x3	39,2

## Šroubované oko TYP EJ

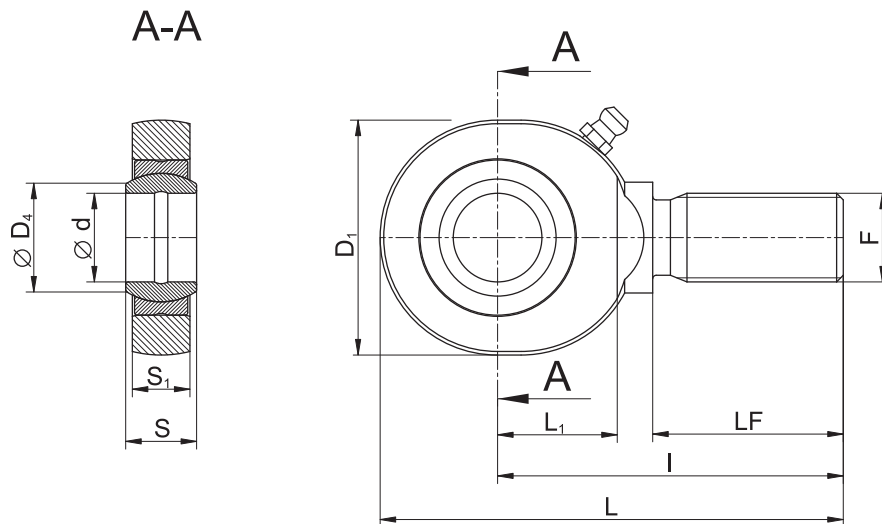
OKA



označení	d	l	S	LF	D1	E	D2	D3	D4	D5	S1	L	L1	F	hmotnost
EJ 12	12	50	10	23	34	17,5	19	22	15	7	8	67	17,5	M12x1,75	0,096
EJ 15	15	61	12	30	40	21	22	26	18,4	8	10	81	20	M14x2	0,18
EJ 20	20	77	16	40	53	27,5	32	35	24,1	10	13	103,5	27,5	M20x1,5	0,39
EJ 25	25	94	20	48	64	33,5	36	42	29,3	12	17	126	32	M24x2	0,58
EJ 30	30	110	22	56	73	40	41	50	34,2	15	19	146,5	37	M30x2	1,02
EJ 35-2RS	35	125	25	60	82	47	50	58	39,7	15	21	166	42	M36x3	1,46
EJ 40-2RS	40	142	28	65	92	56	56	65	45	18	23	188	48	M39x3	1,93
EJ 45-2RS	45	145	32	65	102	62	62	70	50,7	20	27	196	52	M42x3	2,65
EJ 50-2RS	50	160	35	68	112	68	68	75	56	20	30	216	59	M45x3	3,53
EJ 60-2RS	60	175	44	70	135	78	78	88	66,8	20	38	242,5	75	M52x3	5,55
EJ 70-2RS	70	200	49	80	160	85	85	98	77,8	20	42	280	87	M56x4	8,4
EJ 80-2RS	80	230	55	85	180	102	102	110	89,4	25	47	320	100	M64x4	12,7

Šroubované oko TYP EA

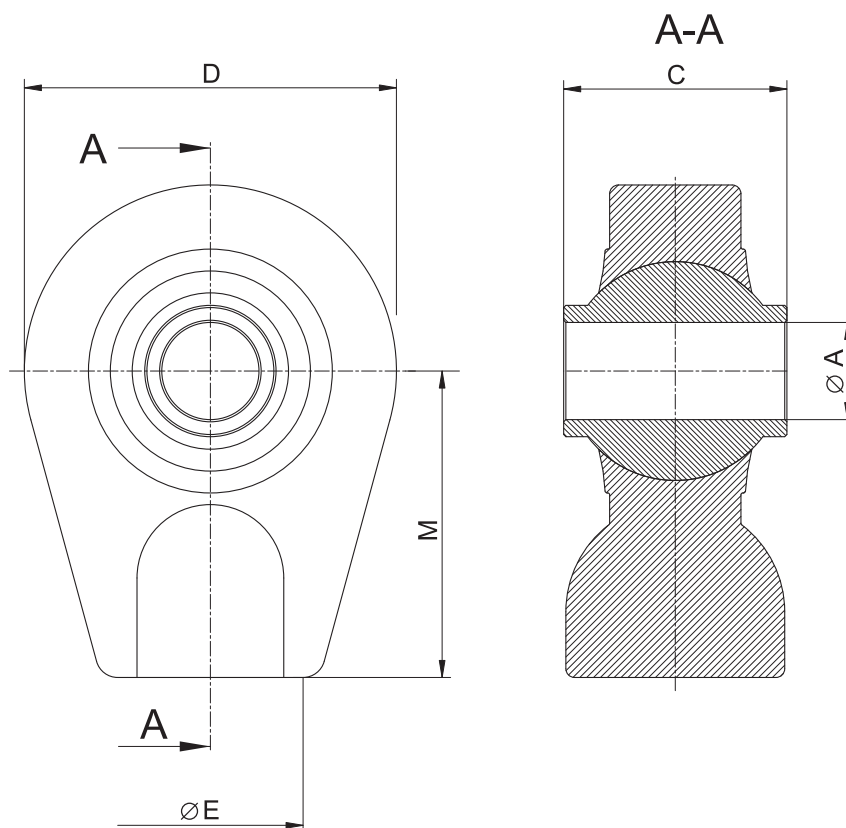
OKA



označení	d	l	S	LF	D1	D4	S1	L	L1	F	hmotnost
EA12	12	54	10	30	34	15	8	71	18	M12x1,75	0,086
EA15	15	63	12	34	40	18,4	10	83	20	M14x2	0,14
EA20	20	78	16	43	53	24,1	13	106,5	27	M20x1,5	0,31
EA25	25	94	20	53	64	29,3	17	126	33	M24x2	0,56
EA30	30	110	22	65	73	34,2	19	146,5	37	M30x2	0,89
EA35	35	140	25	82	82	39,7	21	181	42	M36x3	1,4
EA 40-2RS	40	150	28	86	92	45	23	196	48	M39x3	1,8
EA 45-2RS	45	163	32	94	102	50,7	27	214	52	M42x3	2,6
EA 50-2RS	50	185	35	106	112	56	30	241	60	M45x3	3,4
EA 60-2RS	60	210	44	115	135	66,8	38	277,5	75	M52x3	5,9
EA 70-2RS	70	235	49	125	160	77,8	42	315	87	M56x4	8,2
EA 80-2RS	80	270	55	140	180	89,4	47	360	100	M64x4	12

Návarové oko TYP CSR

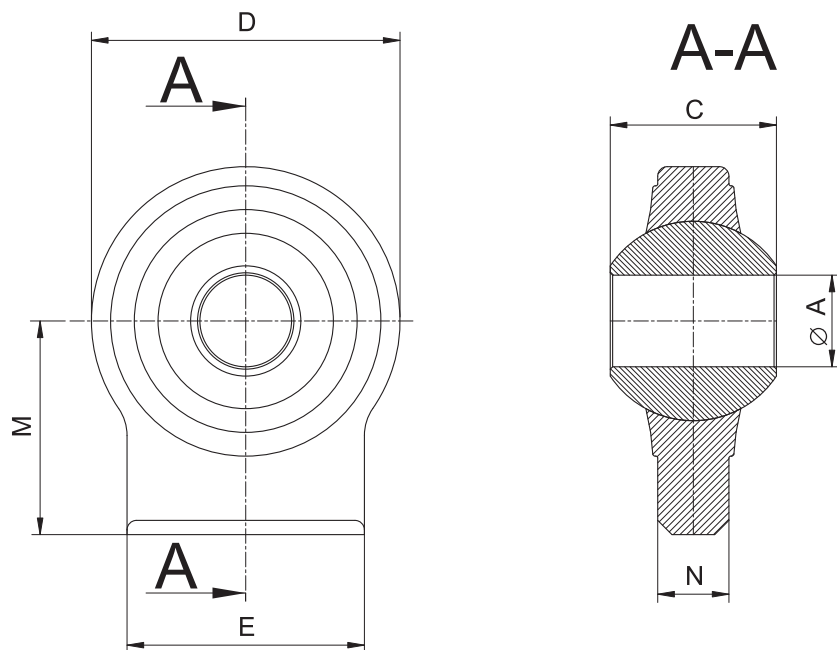
OKA



označení	A	C	M	D	E
CSR0010708	19,3	44	58	62	pr.34
CSR0010720	20,2	44	58	62	pr.34
CSR0010725	22,2	35	50	62	pr.26
CSR0010740	25,4	51	65	75	pr.38
CSR0010810	30,2	55	65	83	pr.50
CSR0010812	35,2	55	65	83	pr.50
CSR0010820	40,2	75	85	108	pr.60
CSR0010840	45,2	75	85	108	pr.60
CSR0010860	50,2	75	85	108	pr.60

Návarové oko TYP CSR1

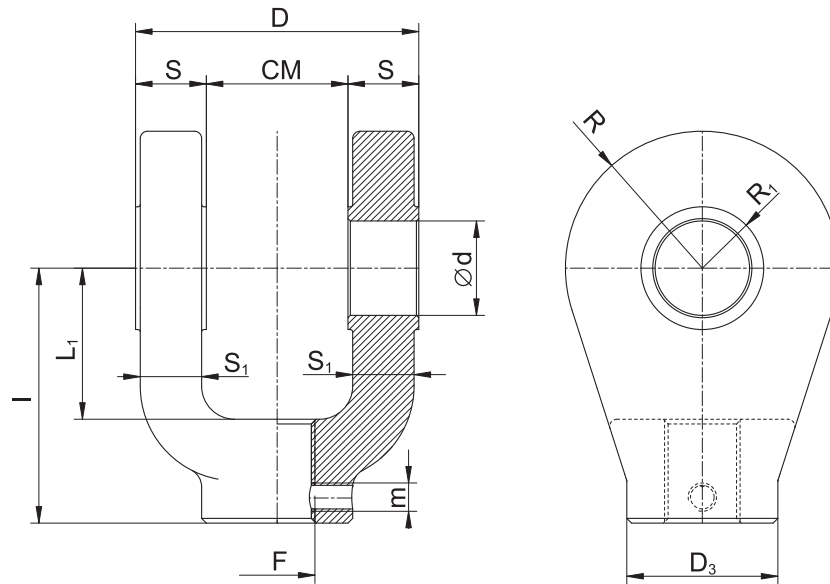
OKA



označení	A	E	D	M	C(-0,2)	N
CSR0010497	19,3	50	65	45	35	15
CSR0010498	22,4	50	65	45	35	15
CSR0010550	25,4	70	83	55	35	18
CSR0010560	28,8	70	83	55	35	18
CSR0010612	34,4	80	108	65	45	24
CSR0010617	42,4	80	108	65	45	24

## Vidlice TYP KLP

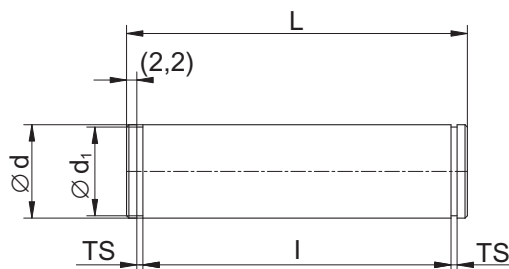
OKA



označení	CM	d	l	D	D3	F	L1	R	S	R1	S1	m
KLP10	12	10	32	24	19	M10x1,25	13	12	6	10	5	M5x5
KLP12	16	12	36	32	21	M12x1,25	19	17	8	15	7	M5x5
KLP14	20	14	38	40	21	M14x1,5	19	17	10	15	8	M5x5
KLP16	30	20	54	60	32	M16x1,5	32	29	15	26	13	M6x6
KLP27	40	28	75	80	40	M27x2	39	34	20	30	17	M6x6
KLP33	50	36	99	100	56	M33x2	54	50	25	46	22	M8x8
KLP42	60	45	113	120	56	M42x2	57	53	30	49	27	M8x8
KLP48	70	56	126	140	75	M48x2	63	59	35	38	31	M8x8
KLP64	80	70	168	160	95	M64x3	83	78	40	45	37	M12x12

Čep PF

OKA



označení	d	L	d1	l	TS
PF2910	10	34	9.6	29	1.1
PF2911	12	43	11.5	37	1.1
PF2912	14	51	13.4	45	1.1
PF2914	20	73	19	66	1.3
PF2915	28	95	26.6	87	1.6
PF2916	36	117	34	107	1.85
PF2917	45	139	42.5	129	1.5
PF2918	56	161	53	149	2.17
PF2919	70	181	67	169	2.65

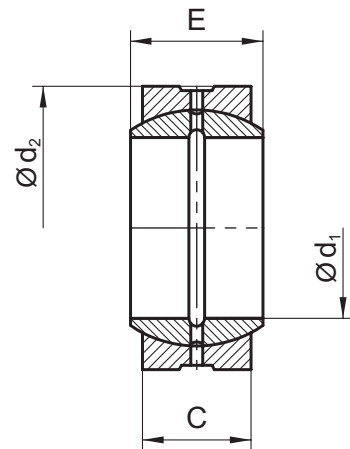
# Příslušenství hydromotorů

## Kloubová ložiska, pouzdra

### Ložisko GE

$\varnothing d_1$	12	15	20	25	30	35	40	45	50	55	60	70	80	90	100	110
$\varnothing d_2$	22	26	35	42	47	55	62	68	75	85	90	105	120	130	150	160
<b>C</b>	7	9	12	16	18	20	22	25	28	32	36	40	45	50	55	55
<b>E</b>	10	12	16	20	22	25	28	32	35	40	44	49	55	60	70	70

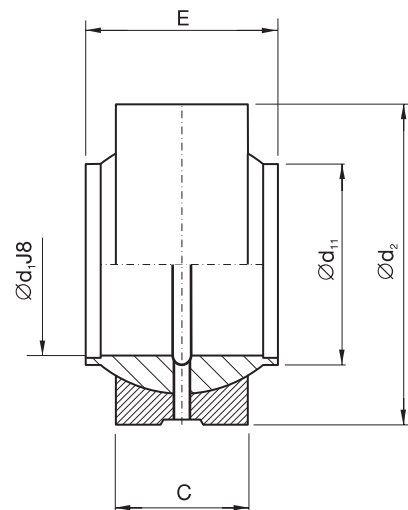
Rozměry dle ISO 6124, ČSN 02 3515



### Ložisko GEW

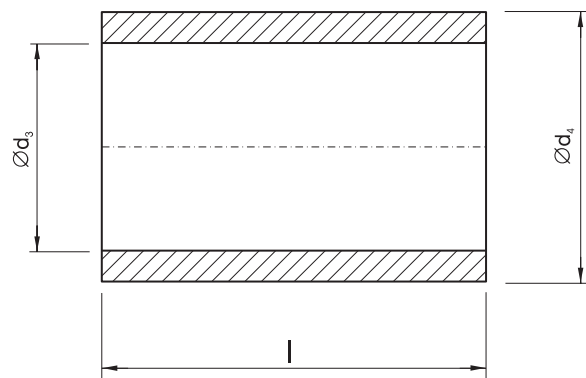
$\varnothing d_1$	12	16	20	25	32	40	50	63	80	100
$\varnothing d_2$	22	28	35	42	52	62	75	95	120	150
$\varnothing d_{11}$	15,5	20	25	30,5	37	46	57	71,5	91	113
<b>C</b>	7	9	12	16	18	22	28	36	45	55
<b>E</b>	12	16	20	25	32	40	50	63	80	100

Rozměry dle ISO 6124, ČSN 02 3516



### Ložisková pouzdra

$\varnothing d_3$ čep f7	16	18	20	22	24	25	30	35	40	45	50	55	60	65	70	75	80	85	90	100	110
$\varnothing d_4$ H7	18	20	23	25	27	28	34	39	44	50	55	60	65	70	75	80	85	90	95	105	115
<b>l</b>	délka l je volitelná dle šíře oka																				

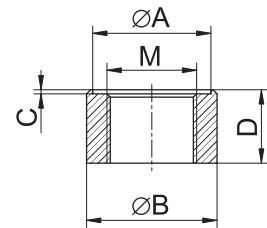




## Vstupy tlaku, odvzdušnění

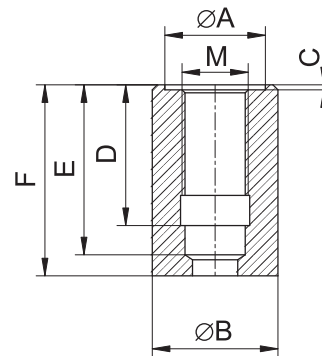
## Vstupy tlaku „M“

M	M10x1	M12x1,5	M14x1,5	M16x1,5	M18x1,5	M20x1,5	M22x1,5	M27x2	M33x2	M42x2
∅A	16	18	20	22	24	26	29	36	43	49
∅B	20	22	24	26	28	30	32	40	50	62
C	0,5	0,5	1	1	1	1	1	1,5	1,5	2
D	12	18	18	18	18	18	18	22	22	25



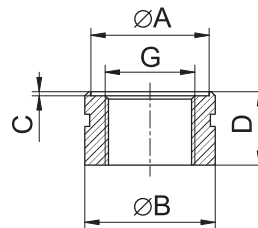
## Vstupy tlaku pro pádové ventily „M“

M	M14x1,5	M16x1,5	M18x1,5	M20x1,5	M22x1,5	M27x2
∅A	20	24	24	26	29	36
∅B	24	28	28	30	32	40
C	1	1	1	1	1	1,5
D	22	26	26	30	30	38
E	34	38	38	46	46	55,5
F	40	45	45	50	50	60

VSTUPY  
TLAKŮ

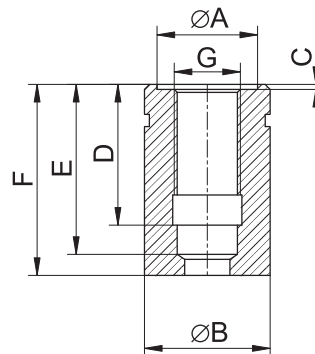
## Vstupy tlaku „G“

G	G1/4"	G3/8"	G1/2"	G3/4"	G1"
∅A	20	24	29	36	41
∅B	24	28	32	40	50
C	1	1	1	1,5	1,5
D	18	18	18	22	25



## Vstupy tlaku pro pádové ventily „G“

G	G1/4"	G3/8"	G1/2"	G3/4"
∅A	20	24	29	36
∅B	24	28	32	40
C	1	1	1	1,5
D	22	26	30	38
E	34	38	46	55,5
F	40	45	50	60



## Odvzdušnění

